



**RAPPORT DE MISSION DE REPERAGE DES MATERIAUX ET PRODUITS  
CONTENANT DE L'AMIANTE A INTEGRER AU DOSSIER TECHNIQUE « AMIANTE »**  
(En conformité avec les obligations des articles R1334-25 et R1334-26 du Code de la Santé Publique  
et la norme NF X46-020)

N° 2393912-1-1-1

Date d'émission : 12/12/2011

41 à 46, Rue Constant Gallon  
77310 SAINT FARGEAU PONTIERRY

Rédacteur	Visa	Version	Date	Cachet de la Société
T.PROVOST		0	12/12/2011	

**Résumé des conclusions :**

**Dans le cadre de la mission décrit en tête de rapport, il a été repéré des matériaux et produits contenant de l'amiante (la liste et la localisation des matériaux contenant de l'amiante sont précisées dans la fiche de synthèse des matériaux amiantés repérés).**

Le présent rapport est établi par une personne dont les compétences sont certifiées par Bureau Veritas Certification - 60, avenue du Général de Gaulle - 92046 Paris la Défense.

**SOMMAIRE**

1	IDENTIFICATION DES DIFFERENTS INTERVENANTS .....	3
2	OBJET ET CADRE DE LA MISSION.....	4
3	DOCUMENTS SOURCES .....	5
4	COMPTE RENDU DE LA MISSION DE REPERAGE.....	7
5	FICHE DE SYNTHESE DES MATERIAUX AMIANTES REPERES .....	10
6	CONCLUSIONS .....	16

**Liste des annexes au rapport de repérage :**

- Attestation de passage (*identifiant les locaux non visités et les motifs d'absence de visite*)
- Fiches de visite (*identifiant les locaux visités et l'ensemble des matériaux susceptibles de contenir de l'amiante repérés*)
- Résultats et rapports d'analyse des prélèvements transmis au laboratoire
- Schémas
- Assurance professionnelle
- Certificat de l'opérateur de repérage

Client : 23059

Prestation : 2393912-1-1-1

Page 3 sur 16

**1 IDENTIFICATION DES DIFFERENTS INTERVENANTS****COMMANDITAIRE :**

Société : OFFICE PUBLIC DE L'HABITAT 77  
Adresse : 10, Avenue Charles Péguy  
BP 114 77002 MELUN cedex 02  
Tél : 01 64 14 14 77  
Fax : 01 6068 51 42  
Représenté par : M.TAGLIAFERRI

**PROPRIETAIRE :**

Société : OFFICE PUBLIC DE L'HABITAT 77  
Adresse : 10, Avenue Charles Péguy  
BP 114 77002 MELUN cedex 02  
Tél : 01 64 14 14 77  
Fax : 01 6068 51 42  
Représenté par : M.TAGLIAFERRI

**ACCOMPAGNATEUR / REPRESENTANT DU SITE:**

Nom : Gardien

**CABINET D'EXPERTISE :**

Société : ARCALIA  
Opérateur : Grégory BAUDOUIN  
Certificat n°1879516 délivré par BUREAU VERITAS CERTIFICATION  
Date de validité de la certification : 13/02/2013  
Assurance : HISCOX n° HA RCP0082237  
Adresse : 49, avenue Paul Raoult  
CS 80401  
78 132 LES MUREAUX CEDEX  
Tél : 01 30 04 15 20  
Fax : 01 30 04 15 29  
Représenté par : Jean-Jacques OLLIVIER

**LABORATOIRE :**

Société : Eurofins LEM  
Accréditation : COFRAC N° 1-0615, 1-1751  
Adresse : 20, rue du Kochersberg – BP 47  
67702 Saverne Cedex  
Tél : 03 88 91 19 11  
Fax : 03 88 91 65 31

## 2 OBJET ET CADRE DE LA MISSION

- Textes de référence : - Code de la santé publique
  - Arrêté du 22 août 2002
  - Norme NF X46-020 (décembre 2008)
- Ce repérage a pour but d'identifier et de localiser les matériaux et produits contenant de l'amiante incorporés dans l'immeuble bâti et susceptibles de libérer des fibres d'amiante en cas d'agression mécanique résultant de l'usage des locaux (chocs et frottements) ou générée à l'occasion d'opérations d'entretien et de maintenance.
- L'opérateur de repérage recherche et constate de visu la présence de matériaux et produits, accessibles sans travaux destructifs, qui correspondent à la liste définie en annexe 13-9 du Code de la Santé Publique et qui sont susceptibles de contenir de l'amiante (*cf. tableau ci-dessous*).

COMPOSANT DE LA CONSTRUCTION	PARTIE DU COMPOSANT A VERIFIER OU A SONDER
<b>1. <u>Parois verticales intérieures et enduits</u></b>  Murs et poteaux.....  Cloisons, gaines et coffres verticaux.....	Flocages, enduits projetés, revêtements durs des murs (plaques menuiserie, amiante-ciment) et entourage de poteaux (carton, amiante-ciment, matériau sandwich, carton + plâtre).  Flocages, enduits projetés, panneaux de cloisons
<b>2. <u>Planchers, plafonds et faux-plafonds</u></b>  Plafonds, gaines et coffres verticaux, poutres et charpentes.....  Faux-plafonds.....  Planchers.....	Flocages, enduits projetés, panneaux collés et vissés  Panneaux  Dalles de sol
<b>3. <u>Conduits, canalisations et équipements</u></b>  Conduits de fluides (air, eau, autres fluides.....)  Clapets / Volets coupe-feu.....  Portes coupe-feu.....  Vide-ordures.....	Conduits, calorifuges, enveloppes de calorifuges  Clapets, volets, rebouchage  Joints (tresses, bandes)  Conduits
<b>4. <u>Ascenseur, monte-charge</u></b>  Trémies.....	Flocages

Client :	23059
Prestation :	2393912-1-1-1
Page 5 sur 16	

Source : Programme de repérage de l'amiante (annexe 13-9 du Code de la Santé Publique).

**NB 1** : Cette recherche s'applique à l'immeuble bâti désigné dans le rapport de mission.

- L'opérateur de repérage examine de façon exhaustive tous les locaux qui composent le bâtiment. Lorsque dans certains cas certains locaux ou composants de la construction ne sont pas accessibles, l'opérateur de repérage émettra les réserves correspondantes et préconisera les investigations complémentaires qui devront être réalisées.
- Suite à l'inspection visuelle, l'opérateur de repérage réalise des sondages sur les matériaux et produits susceptibles de contenir de l'amiante afin d'en vérifier l'homogénéité et l'étendue.
- Pour chacun des ouvrages ou composants repérés, en fonction des informations dont il dispose et de sa connaissance des matériaux et produits susceptibles de contenir de l'amiante, l'opérateur de repérage peut conclure à la présence d'amiante. En cas de doute sur la présence d'amiante, il effectue un (ou des) prélèvements pour analyse sur les matériaux et produits susceptibles de contenir de l'amiante pour conclure. Aucune conclusion sur l'absence d'amiante dans un produit ou matériau susceptible d'en contenir ne peut être faite sans recourir à une analyse. L'ensemble des prélèvements est réalisé dans le respect de la procédure d'intervention (procédure P002A).
- Les analyses des échantillons de produits et matériaux sont réalisées par un laboratoire accrédité. Le choix de la méthode d'analyse des échantillons (Microscopie Optique à Lumière Polarisée, Microscopie Electronique à Transmission Analytique, Microscopie Electronique à Balayage), et du rapport d'analyses demeure de la pleine responsabilité du laboratoire.
- En cas de présence d'amiante confirmée par le laboratoire, l'opérateur de repérage doit procéder à l'évaluation de l'état de conservation du matériau amianté en place.
  - L'évaluation de l'état de conservation des flocages, calorifugeages et faux-plafonds est réalisée à l'aide d'une grille conforme au modèle des arrêtés du 7 février 1996 et du 15 janvier 1998.
  - Les autres produits et matériaux font l'objet d'un classement, en « bon état de conservation » ou « état dégradé », en conformité avec les instructions de l'arrêté du 22 août 2002.

#### Limites de la mission :

- La présente mission de repérage ne répond pas aux exigences prévues pour les missions de repérage des matériaux et produits contenant de l'amiante avant démolition d'immeuble ou avant réalisation de travaux dans l'immeuble concerné et son rapport ne peut donc pas être utilisés à ces fins. Le cas échéant des recherches complémentaires devront être entamées selon le type de mission.
- Tout changement dans la situation et la destination des lieux (travaux, exploitation ...) postérieur à la présente mission de repérage devra faire l'objet d'une mise à jour du rapport de repérage.
- Les équipements (chaudières, sous-station etc....) ne font pas partie de la présente mission, en revanche une attention particulière doit être observée lors des différentes interventions sur ceux-ci.

### 3 DOCUMENTS SOURCES

Préalablement à l'opération de repérage, les documents suivants nous ont été remis par le propriétaire (ou son mandataire) :

Client :	23059
Prestation :	2393912-1-1-1
Page 6 sur 16	

- Néant

**NB :** Si les plans ne sont pas fournis par le propriétaire ou son mandataire, la cartographie des opérations de repérage n'est pas possible.

## 4 COMPTE RENDU DE LA MISSION DE REPERAGE

### Dénomination de l'immeuble expertisé :

Immeuble d'habitation

### Adresse :

41à 46, Rue Constant Gallon  
77310 SAINT FARGEAU PONTIERRY

### Identification de l'immeuble :

Bâtiment	Usage	Nombre de niveaux	Surface
41	Immeuble d'habitation	6 niveaux : R-1 à R+4	-
42	Immeuble d'habitation	6 niveaux : R-1 à R+4	-
43	Immeuble d'habitation	6 niveaux : R-1 à R+4	-
44	Immeuble d'habitation	6 niveaux : R-1 à R+4	-
45	Immeuble d'habitation	6 niveaux : R-1 à R+4	-
46	Immeuble d'habitation	6 niveaux : R-1 à R+4	-

### Périmètre de la mission :

Bâtiment 41 / Total  
Bâtiment 42 / Total  
Bâtiment 43 / Total  
Bâtiment 44 / Total  
Bâtiment 45 / Total  
Bâtiment 46 / Total

### Détails de la visite :

- Date(s) de l'exécution du repérage : 16/11/2011
- Liste des locaux visités : La liste des locaux visités et la liste des matériaux repérés sont reprises en annexe dans les fiches de visite.

Locaux et zones non visités : Néant.

### Commentaires :

Néant.

**Liste des prélèvements réalisés et des résultats d'analyses du laboratoire :**

**NB.** : La liste et la localisation de l'ensemble des matériaux et produits susceptibles de contenir de l'amiante repérés lors de la visite des locaux figurent en annexe dans les fiches de visite.

Référence échantillon	Type de Matériau	Localisation du prélèvement			Résultat d'analyse	Description
		Bâtiment	Niveau	Zone ou local		
1	Calorifuge	46	R-1	Circulation	PAD	Calorifuge blanc fibreux
2	Calorifuge	46	R-1	Circulation	PAD	Calorifuge blanc fibreux
3	Enduit	46	R-1	Circulation	PAD	Enduit blanc
4	Enduit	46	R-1	Circulation	PAD	Enduit blanc
5	Enduit	46	RDC	Hall	PAD	Enduit beige type crépis
6	Enduit	46	RDC	Façade	PAD	Enduit beige type crépis
7	Calorifuge	45	R-1	Circulation	PAD	Calorifuge blanc fibreux
8	Calorifuge	45	R-1	Circulation	PAD	Calorifuge blanc fibreux
9	Enduit	45	R-1	Circulation	PAD	Enduit blanc
10	Enduit	45	R-1	Circulation	PAD	Enduit blanc
11	Enduit	45	RDC	Hall	PAD	Enduit beige type crépis
12	Enduit	45	RDC	Façade	PAD	Enduit beige type crépis
13	Calorifuge	44	R-1	Circulation	PAD	Calorifuge blanc fibreux
14	Calorifuge	44	R-1	Circulation	PAD	Calorifuge blanc fibreux
15	Calorifuge	44	R-1	Circulation	PAD	Calorifuge blanc fibreux
16	Enduit	44	R-1	Circulation	PAD	Enduit blanc
17	Enduit	44	R-1	Circulation	PAD	Enduit blanc
18	Enduit	44	RDC	Hall	PAD	Enduit beige type crépis
19	Enduit	44	RDC	Façade	PAD	Enduit beige type crépis

PAD : Pas d'amiante détecté



Référence échantillon	Type de Matériau	Localisation du prélèvement			Résultat d'analyse	Description
		Bâtiment	Niveau	Zone ou local		
20	Calorifuge	43	R-1	Circulation	PAD	Calorifuge blanc fibreux
21	Calorifuge	43	R-1	Circulation	PAD	Calorifuge blanc fibreux
22	Calorifuge	43	R-1	Circulation	PAD	Calorifuge blanc fibreux
23	Enduit	43	R-1	Circulation	PAD	Enduit blanc
24	Enduit	43	R-1	Circulation	PAD	Enduit blanc
25	Enduit	43	RDC	Hall	PAD	Enduit beige type crépis
26	Enduit	43	RDC	Façade	PAD	Enduit beige type crépis
27	Calorifuge	42	R-1	Circulation	PAD	Calorifuge blanc fibreux
28	Calorifuge	42	R-1	Circulation	PAD	Calorifuge blanc fibreux
29	Enduit	42	R-1	Circulation	PAD	Enduit blanc
30	Enduit	42	R-1	Circulation	PAD	Enduit blanc
31	Enduit	42	RDC	Hall	PAD	Enduit beige type crépis
32	Enduit	42	RDC	Façade	PAD	Enduit beige type crépis
33	Calorifuge	41	R-1	Circulation	PAD	Calorifuge blanc fibreux
34	Calorifuge	41	R-1	Circulation	PAD	Calorifuge blanc fibreux
35	Calorifuge	41	R-1	Circulation	PAD	Calorifuge blanc fibreux
36	Enduit	41	R-1	Circulation	PAD	Enduit blanc
37	Enduit	41	R-1	Circulation	PAD	Enduit blanc
38	Enduit	41	RDC	Hall	PAD	Enduit beige type crépis
39	Enduit	41	RDC	Façade	PAD	Enduit beige type crépis

PAD : Pas d'amiante détecté

## 5 FICHE DE SYNTHÈSE DES MATERIAUX AMIANTES REPERES

Sur la base des recherches documentaires réalisées et sur la base des investigations menées, on trouvera ci-après le détail des matériaux et produits à base d'amiante repérés et leur localisation.

### Fiche de synthèse : Bâtiment 41 : Immeuble d'habitation 41, Rue Constant Gallon 77310 SAINT FARGEAU PONTIERRY

#### Liste, localisation et état de conservation des matériaux et produits amiantés repérés :

##### Niveau : RDC

Réf. Matériau	Type de matériau	Amiante détecté	Description	Localisation	Etat de conservation			Accessibilité occupants	
					D	BE	Note	Oui	Non
AC 2	Amiante-ciment	Sur décision de l'opérateur	Plaques coupe feu	Gaines gaz et elec / sol		X		X	

- Réf. Matériau : Référence du matériau analysé / Abréviation des matériaux reconnus par l'opérateur de repérage comme contenant de l'amiante (ex : AC).
- Etat de conservation : D : dégradé / BE : Bon état / Note : note réglementaire pour les flocages, les calorifuges et les faux-plafonds.
- Accessibilité : O : Matériau directement accessible par les occupants / N : Matériau non directement accessible par les occupants.

##### Niveau : R+1 à R+4

Réf. Matériau	Type de matériau	Amiante détecté	Description	Localisation	Etat de conservation			Accessibilité occupants	
					D	BE	Note	Oui	Non
AC 1	Amiante-ciment	Sur décision de l'opérateur	Plaque	Pelle vide ordure		X		X	
AC 2	Amiante-ciment	Sur décision de l'opérateur	Plaques coupe feu	Gaines gaz et elec / sol		X		X	

- Réf. Matériau : Référence du matériau analysé / Abréviation des matériaux reconnus par l'opérateur de repérage comme contenant de l'amiante (ex : AC).
- Etat de conservation : D : dégradé / BE : Bon état / Note : note réglementaire pour les flocages, les calorifuges et les faux-plafonds.
- Accessibilité : O : Matériau directement accessible par les occupants / N : Matériau non directement accessible par les occupants.

**Fiche de synthèse :**  
**Bâtiment 42 : Immeuble d'habitation**  
**42, Rue Constant Gallon**  
**77310 SAINT FARGEAU PONTIERRY**

**Liste, localisation et état de conservation des matériaux et produits amiantés repérés :**

**Niveau : RDC**

Réf. Matériau	Type de matériau	Amiante détecté	Description	Localisation	Etat de conservation			Accessibilité occupants	
					D	BE	Note	Oui	Non
AC 2	Amiante-ciment	Sur décision de l'opérateur	Plaques coupe feu	Gaines gaz et elec / sol		X		X	

- Réf. Matériau : Référence du matériau analysé / Abréviation des matériaux reconnus par l'opérateur de repérage comme contenant de l'amiante (ex : AC).
- Etat de conservation : D : dégradé / BE : Bon état / Note : note réglementaire pour les flocages, les calorifuges et les faux-plafonds.
- Accessibilité : O : Matériau directement accessible par les occupants / N : Matériau non directement accessible par les occupants.

**Niveau : R+1 à R+4**

Réf. Matériau	Type de matériau	Amiante détecté	Description	Localisation	Etat de conservation			Accessibilité occupants	
					D	BE	Note	Oui	Non
AC 1	Amiante-ciment	Sur décision de l'opérateur	Plaque	Pelle vide ordure		X		X	
AC 2	Amiante-ciment	Sur décision de l'opérateur	Plaques coupe feu	Gaines gaz et elec / sol		X		X	

- Réf. Matériau : Référence du matériau analysé / Abréviation des matériaux reconnus par l'opérateur de repérage comme contenant de l'amiante (ex : AC).
- Etat de conservation : D : dégradé / BE : Bon état / Note : note réglementaire pour les flocages, les calorifuges et les faux-plafonds.
- Accessibilité : O : Matériau directement accessible par les occupants / N : Matériau non directement accessible par les occupants.

**Fiche de synthèse :**  
**Bâtiment 43 : Immeuble d'habitation**  
**43, Rue Constant Gallon**  
**77310 SAINT FARGEAU PONTIERRY**

**Liste, localisation et état de conservation des matériaux et produits amiantés repérés :**

**Niveau : RDC**

Réf. Matériau	Type de matériau	Amiante détecté	Description	Localisation	Etat de conservation			Accessibilité occupants	
					D	BE	Note	Oui	Non
AC 2	Amiante-ciment	Sur décision de l'opérateur	Plaques coupe feu	Gaines gaz et elec / sol		X		X	

- Réf. Matériau : Référence du matériau analysé / Abréviation des matériaux reconnus par l'opérateur de repérage comme contenant de l'amiante (ex : AC).
- Etat de conservation : D : dégradé / BE : Bon état / Note : note réglementaire pour les flocages, les calorifuges et les faux-plafonds.
- Accessibilité : O : Matériau directement accessible par les occupants / N : Matériau non directement accessible par les occupants.

**Niveau : R+1 à R+4**

Réf. Matériau	Type de matériau	Amiante détecté	Description	Localisation	Etat de conservation			Accessibilité occupants	
					D	BE	Note	Oui	Non
AC 1	Amiante-ciment	Sur décision de l'opérateur	Plaque	Pelle vide ordure		X		X	
AC 2	Amiante-ciment	Sur décision de l'opérateur	Plaques coupe feu	Gaines gaz et elec / sol		X		X	

- Réf. Matériau : Référence du matériau analysé / Abréviation des matériaux reconnus par l'opérateur de repérage comme contenant de l'amiante (ex : AC).
- Etat de conservation : D : dégradé / BE : Bon état / Note : note réglementaire pour les flocages, les calorifuges et les faux-plafonds.
- Accessibilité : O : Matériau directement accessible par les occupants / N : Matériau non directement accessible par les occupants.

**Fiche de synthèse :**  
**Bâtiment 44 : Immeuble d'habitation**  
**44, Rue Constant Gallon**  
**77310 SAINT FARGEAU PONTIERRY**

**Liste, localisation et état de conservation des matériaux et produits amiantés repérés :**

**Niveau : RDC**

Réf. Matériau	Type de matériau	Amiante détecté	Description	Localisation	Etat de conservation			Accessibilité occupants	
					D	BE	Note	Oui	Non
AC 2	Amiante-ciment	Sur décision de l'opérateur	Plaques coupe feu	Gaines gaz et elec / sol		X		X	

- Réf. Matériau : Référence du matériau analysé / Abréviation des matériaux reconnus par l'opérateur de repérage comme contenant de l'amiante (ex : AC).
- Etat de conservation : D : dégradé / BE : Bon état / Note : note réglementaire pour les flocages, les calorifuges et les faux-plafonds.
- Accessibilité : O : Matériau directement accessible par les occupants / N : Matériau non directement accessible par les occupants.

**Niveau : R+1 à R+4**

Réf. Matériau	Type de matériau	Amiante détecté	Description	Localisation	Etat de conservation			Accessibilité occupants	
					D	BE	Note	Oui	Non
AC 1	Amiante-ciment	Sur décision de l'opérateur	Plaque	Pelle vide ordure		X		X	
AC 2	Amiante-ciment	Sur décision de l'opérateur	Plaques coupe feu	Gaines gaz et elec / sol		X		X	

- Réf. Matériau : Référence du matériau analysé / Abréviation des matériaux reconnus par l'opérateur de repérage comme contenant de l'amiante (ex : AC).
- Etat de conservation : D : dégradé / BE : Bon état / Note : note réglementaire pour les flocages, les calorifuges et les faux-plafonds.
- Accessibilité : O : Matériau directement accessible par les occupants / N : Matériau non directement accessible par les occupants.

**Fiche de synthèse :**  
**Bâtiment 45 : Immeuble d'habitation**  
**45, Rue Constant Gallon**  
**77310 SAINT FARGEAU PONTIERRY**

**Liste, localisation et état de conservation des matériaux et produits amiantés repérés :**

**Niveau :** RDC

Réf. Matériau	Type de matériau	Amiante détecté	Description	Localisation	Etat de conservation			Accessibilité occupants	
					D	BE	Note	Oui	Non
AC 2	Amiante-ciment	Sur décision de l'opérateur	Plaques coupe feu	Gaines gaz et elec / sol		X		X	

- **Réf. Matériau** : Référence du matériau analysé / Abréviation des matériaux reconnus par l'opérateur de repérage comme contenant de l'amiante (ex : AC).
- **Etat de conservation** : D : dégradé / BE : Bon état / Note : note réglementaire pour les flocages, les calorifuges et les faux-plafonds.
- **Accessibilité** : O : Matériau directement accessible par les occupants / N : Matériau non directement accessible par les occupants.

**Niveau :** R+1 à R+4

Réf. Matériau	Type de matériau	Amiante détecté	Description	Localisation	Etat de conservation			Accessibilité occupants	
					D	BE	Note	Oui	Non
AC 1	Amiante-ciment	Sur décision de l'opérateur	Plaque	Pelle vide ordure		X		X	
AC 2	Amiante-ciment	Sur décision de l'opérateur	Plaques coupe feu	Gaines gaz et elec / sol		X		X	

- **Réf. Matériau** : Référence du matériau analysé / Abréviation des matériaux reconnus par l'opérateur de repérage comme contenant de l'amiante (ex : AC).
- **Etat de conservation** : D : dégradé / BE : Bon état / Note : note réglementaire pour les flocages, les calorifuges et les faux-plafonds.
- **Accessibilité** : O : Matériau directement accessible par les occupants / N : Matériau non directement accessible par les occupants.

**Fiche de synthèse :**  
**Bâtiment 46 : Immeuble d'habitation**  
**46, Rue Constant Gallon**  
**77310 SAINT FARGEAU PONTIERRY**

**Liste, localisation et état de conservation des matériaux et produits amiantés repérés :**

**Niveau : RDC**

Réf. Matériau	Type de matériau	Amiante détecté	Description	Localisation	Etat de conservation			Accessibilité occupants	
					D	BE	Note	Oui	Non
AC 2	Amiante-ciment	Sur décision de l'opérateur	Plaques coupe feu	Gaines gaz et elec / sol		X		X	

- Réf. Matériau : Référence du matériau analysé / Abréviation des matériaux reconnus par l'opérateur de repérage comme contenant de l'amiante (ex : AC).
- Etat de conservation : D : dégradé / BE : Bon état / Note : note réglementaire pour les flocages, les calorifuges et les faux-plafonds.
- Accessibilité : O : Matériau directement accessible par les occupants / N : Matériau non directement accessible par les occupants.

**Niveau : R+1 à R+4**

Réf. Matériau	Type de matériau	Amiante détecté	Description	Localisation	Etat de conservation			Accessibilité occupants	
					D	BE	Note	Oui	Non
AC 1	Amiante-ciment	Sur décision de l'opérateur	Plaque	Pelle vide ordure		X		X	
AC 2	Amiante-ciment	Sur décision de l'opérateur	Plaques coupe feu	Gaines gaz et elec / sol		X		X	

- Réf. Matériau : Référence du matériau analysé / Abréviation des matériaux reconnus par l'opérateur de repérage comme contenant de l'amiante (ex : AC).
- Etat de conservation : D : dégradé / BE : Bon état / Note : note réglementaire pour les flocages, les calorifuges et les faux-plafonds.
- Accessibilité : O : Matériau directement accessible par les occupants / N : Matériau non directement accessible par les occupants.



**BATIMENT-SANTE-ENVIRONNEMENT**

**ARCALIA - 49 avenue Paul RAOULT**

**78132 LES MUREAUX CEDEX**

**Tel : 01 30 04 15 20**

**Fax : 01 30 04 15 29**

**ANNEXE**



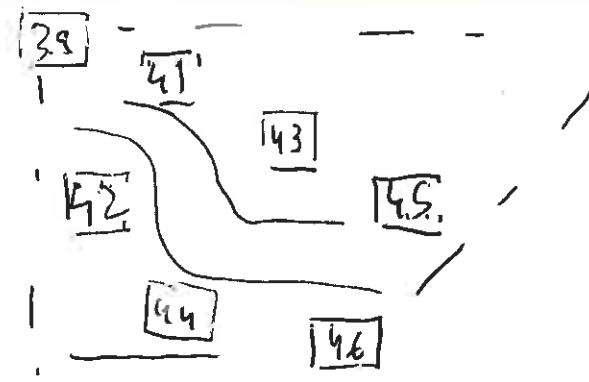
# ATTESTATION DE PASSAGE AMIANTE

Client	23059
Prestation	2393912-1-1-1
Feuille	1/1

**Type de prestation :** Diagnostique technique amiante

**Date(s) de visite :** \_\_\_\_\_

**Site :** 41 a 46 rue Constant Gallon  
77310 Saint fargeau Ponthierry

Désignation des locaux inspectés	Croquis
PLATES COMMUNES	
6 CAGE DU 41 au 46.	
SOUS SOL A R+4 + toiture.	
(cop 33720)	

L'accompagnateur/représentant du site, atteste que le technicien a effectué une expertise amiante du site référencé ci-dessus à l'exception des zones ou locaux suivants :

Désignation des zones / locaux non accessibles	Motifs

**Accompagnateur/représentant du site :**

Nom :

Fonction :

Visa :

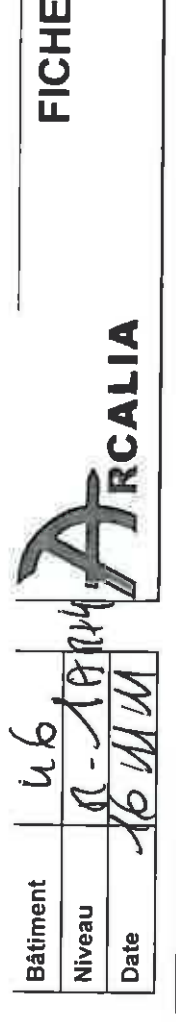


Bâtiment: 46  
 Niveau: R-1  
 Date: 16/11/11

N° Client: 23059  
 N° Prestation: 2393912-1  
 Feuille: 1 sur 2

Doc 001A-rév1  
 M1 M2 M3 M4 M5

FICHE DE VISITE  
 TYPE DE MISSION:



Local ou zone	Code matériau	P	N° échantillon	Etat de conservation			Accessible occupants		Description du matériau	Commentaires et/ou motifs des inaccessibilités	AD
				Note	DL	DG	BE	Oui			
circulation 2	C	x	1					x	2 colonnes FUGA ET FIBRE PLATINEE		
R-1	C	x	2					x			
circulation R-1	E	x	3		x			x	ENDUIT BLANC AU PLATONDS		
circulation R-1	E	x	4		x			x	" " AU MUNS		
RDC	E	x	5				x	x	ENDUIT TYRE GRÉPIS BEIGE		
R+1 au R+4	E		5					x			
R+1/R+4	ACA	/	/					x	plaque devant la pelle vive ondule		
RDC R+1+4	ACE	/	/					x	3 plaque coupe feu local GAZELLE		
FAÇADE EXTENSION ET	E	/	/					x	ETANCHERIE SUR GIMBE EXTENSION		
FAÇADE EXTENSION E	E	x	6		x			x	ENDUIT BLANC BOUYER		

Mission	M1: diagnostic FCSF	M2: repérage DTA	M3: repérage vente	M4: repérage avant travaux	M5: repérage avant démolition
Matériaux	F: flocage Co: collés	C: calorifugeage AC: amiante ciment	B: bourre PA: panneaux	PCF: porte, clapet coupe-feu RA: ragréage	CA: Calfeutrement FP: faux plafond
Abréviations	P: Prélèvement	DL: Dégradation locale	BE: Bon état	NA: Non accessible T: Totale P: Partielle	SBC: bandes de protection calorifuge A: Accessibilité totale AD: amiante détectée

Bâtiment  
Niveau  
Date

45  
R-1A R+4  
16/04/11



# FICHE DE VISITE

Doc 001A-révl

M1	M2	M3	M4	M5

TYPE DE MISSION :

N° Client	23059
N° Prestation	2393912-1
Feuille	2 sur 6

Local ou zone	Code matériau	P	N° échantillon	Etat de conservation			Accessible occupants		Description du matériau	Commentaires et/ou motifs des inaccessibilités	AD
				Note	DL	DG	BE	OUI			
Circulation R-1	C	7	7				X		} CHAUFFAGE BLANC FIBREUX		
I	C	8	8								
I	E	9	9								
RDC	E	10	10						ENDUIT BLANC AU PRAFOUDS		
R+1 AU R+4	E	11	11						ENDUIT BLANC AU MUNS		
R+1 AU R+4	E	12	12						ENDUIT BEIGE AU MUNS (Cuepis)		
RDC A N+4	ACA								Plaque en fibre de verre perlé U. O		
RDC A N+4	ACA								11 11 coupe feu gain technique		
PALIER DE CIRCULATION ET	E								CHAUFFAGE SUR CAVAAGE		
I	E								ENDUIT BEIGE COUTELER		

Mission M1 : diagnostic FCFP M2 : repérage DTA M3 : repérage vente M4 : repérage avant travaux M5 : repérage avant démolition

Matériaux F : flocage C : calorifugeage B : bords E : enduit PCF : porte, clapet coupe-feu TR : trasse CA : Calfeutrement P : peinture Et : étanchéité TA : liessu éminente Co: colles AC : amiante ciment PA : panneaux RA : réglage SP : sols plastiques N : néant FP : faux plafond BPC : bandes de protection calorifuge J : Joint

Abréviations P : Prélèvement DL : Dégradation locale DG : Dégradation générale BE : Bon état NA : Non accessible T : Totale P : Partielle A : Accessibilité totale AD : amiante détectée

Bâtiment: 66  
 Niveau: R-1A0A+4  
 Date: 16/11/11



**FICHE DE VISITE**  
 TYPE DE MISSION :

Doc 001A-révt  
 M1 M2 M3 M4 M5

N° Client: 23059  
 N° Prestation: 2393912-1  
 Feuille: 3 sur 6

Local ou zone	Code matériau		P	N° échantillon	Etat de conservation				Accessible occupants		Description du matériau	Commentaires et/ou motifs des inaccessibilités	AD
	NA	A			Note	DL	DG	BE	Oui	Non			
Circulation R-1		C	X	13									
		C	d	14							Calorifugeable BLANC Fibreux		
		C	d	15									
		E	X	16	+				X		Zenduit blanc plafonds		
		E	d	17					X		" "		
RDC A n+4		AC1		/					X		plaque dfuaut pelle U.O		
R+1 → R+4		AC2		/					X		plaque coupe feu local tech elec		
RDC		E	X	18					X		Zenduit beige type chépid		
BFA A n+4		E		18					X				
FACADE		E	X	19					X				
FACADE		E+		/							son gainage exterieure		

Mission: M1: diagnostic FCFP M2: repérage DTA M3: repérage vente M4: repérage avant travaux M5: repérage avant démolition

Matériaux: F: flocage C: calorifugeage B: bouire E: enduit PCF: pote, clapet coupe-feu TR: tresee CA: Calfeutrement P: peinture Et: étanchéité TA: tissu arlante Co: colles AC: amianté ciment PA: pûrneaux RA: réglage SP: sols plastiques N: néant FP: faux plafond BPC: bandes de protection calorifuge J: Joint

Abréviations: P: Prélèvement DL: Dégradation locale DG: Dégradation générale BE: Bon état NA: Non accessible T: Totale P: Partielle A: Accessibilité totale AD: amianté détectée

Bâtiment: 43  
 Niveau: R-10 R+4  
 Date: 16/11/11



**FICHE DE VISITE**  
 TYPE DE MISSION :

Doc 001A-rév1  
 M1 M2 M3 M4 M5

N° Client: 23059  
 N° Prestation: 2393912-1  
 Feuille: 4 sur 6

Local ou zone	Code matériau	P	N° échantillon	Etat de conservation			Accessible occupants		Description du matériau	Commentaires et/ou motifs des inaccessibilités	AD
				Note	DL	DG	BE	Oui			
circulation R-1	C	x	20								
circulation R-1	C	x	21								
	C	x	22								
	E	x	23								
	E	x	24								
R+10 R+4	AC1		/								
RDC R+4	AC2		/								
RDC	E	x	25								
RDC R+4	E		/								
FACADE	E	x	26								
FACADE	E		/								

**Mission** M1: diagnostic FCFP M2: repérage DTA M3: repérage vente M4: repérage avant travaux M5: repérage avant démolition

**Matériaux** F: flocage C: calorifugeage B: bourre E: enduit PCF: ponté, clapet coupe-flu TR: trasse CA: Calfeutrement P: peinture ET: étanchéité TA: lissu éminente Co. colles AC: amiante ciment PA: panneaux RA: ragréage SP: sols plastiques N: néant FP: faux plafond BPC: bandes de protection calorifuge J: Joint

**Abréviations** P: Prélèvement DL: Dégradation locale DG: Dégradation générale BE: Bon état NA: Non accessible T: Totale P: Partielle A: Accessibilité totale AD: amiante détectée

Bâtiment 42  
 Niveau R-1 ARTH  
 Date 16/11/11



# FICHE DE VISITE

Doc 001A-révt

M1	M2	M3	M4	M5

TYPE DE MISSION :

N° Client	23059
N° Prestation	2393912-1
Feuille	5 sur 6

Local ou zone	Code matériau		N° échantillon	Etat de conservation			Accessibles occupants		Description du matériau	Commentaires et/ou motifs des inaccessibilités	AD
	Dénomination	NA		P	Note	DL	DG	BE			
BIMBOUT 42											
Circulation R-1		C	27								
Circulation R-1		C	28								
↓		E	29	X				X			
↓		E	30	L				L			
RTHARTY		AC1	/					X			
RDCARTY		AC2	/					X			
RDC.		E	31	L				X			
RDCARTY		J	↓	X				L			
FACADE		E	32	L				X			
FACADE		BT	/								

Mission		M1 : diagnostic FCFP			M2 : repérage DTA			M3 : repérage vento			M4 : repérage avant travaux			M5 : repérage avant démolition							
Matériaux	F : flocage	C : calorifugeage	B : bourre	E : enduit	PGF : porte, clapet coupe-feu	TR : trasse	CA : Calfeutrement	P : peinture	EI : étanchéité	TA : tissu amiante	Abréviations	P : Profèvement	DL : Dégradation locale	DG : Dégradation générale	BE : Bon état	NA : Non accessible	T : Totale	P : Partielle	EPC : bandes de protection calorifuge	A : Accessibilité totale	AD : amiante détectée
	Co: colles	AC : antiante ciment	PA : panneaux	RA : ragréage	SP : sols plastiques	N : néant	FP : faux plafond	EPC : bandes de protection calorifuge	A : Accessibilité totale	AD : amiante détectée											

Bâtiment : G1  
 Niveau : R-1A R+4  
 Date : 16/11/14



## FICHE DE VISITE

Doc 001A-rév1

TYPE DE MISSION :

M1	M2	M3	M4	M5

N° Client	23059
N° Prestation	2393912-1
Feuille	6 sur 6

Local ou zone	Code matériau		P	N° échantillon	Etat de conservation			Accessible occupants		Description du matériau	Commentaires et/ou motifs des inaccessibilités	AD
	Dénomination	NA			T	P	A	Note	DL			
chicoulardes R-1		C	✓	33								
		C	✓	34								
		C	✓	35								
		E	✓	36	d					✓		
		L	✓	37	d					✓		
RDC		E	✓	38						✓		
RDC au R+4		E	✓	38	h					✓		
FACADE		E	✓	39	✓					✓		
FACADE		ET	✓									
R+1 R+4		PE1	✓							✓		
RDC → R+4		PE2	✓							✓		

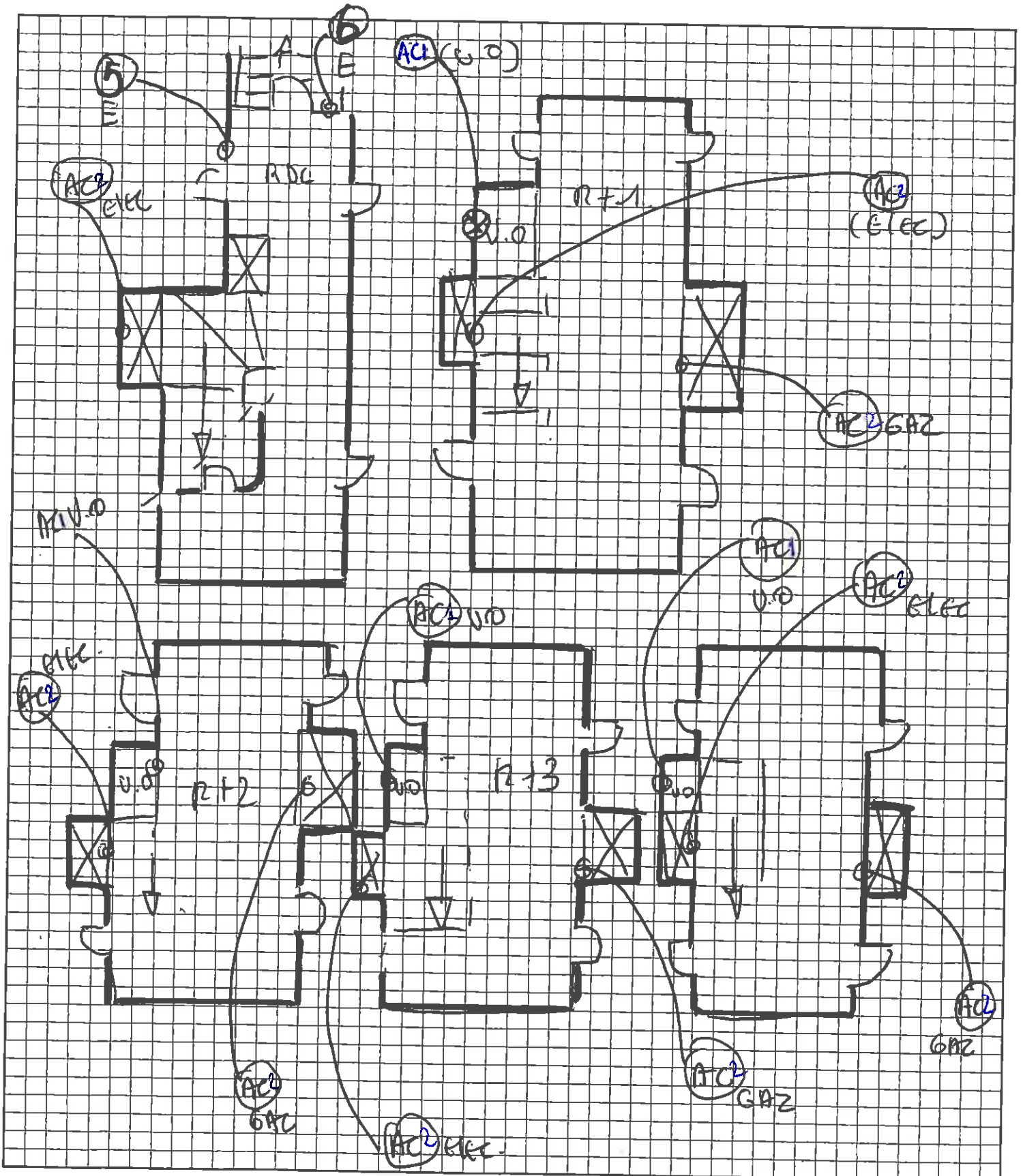
<b>Mission</b>	M1 : diagnostic FCFP	M2 : repérage DTA	M3 : repérage vente	M4 : repérage avant travaux	M5 : repérage avant démolition
<b>Matériaux</b>	F : flocage Co : collés	C : calorifugeage AC : arriante ciment	B : bourre PA : palmeaux	CA : Calfeutrement FP : faux plafond	P : peinture E : étanchéité
<b>Abréviations</b>	P : Prélèvement DL : Dégradation locale	PGF : porte, clapet coupe-feu RA : raytrage	TR : tréssé N : néant	BPC : bandes de protection calorifuge A : Accessibilité totale	TA : tissu amiante J : Joint AD : amiante détecté



Repérage Amiante  
Schéma

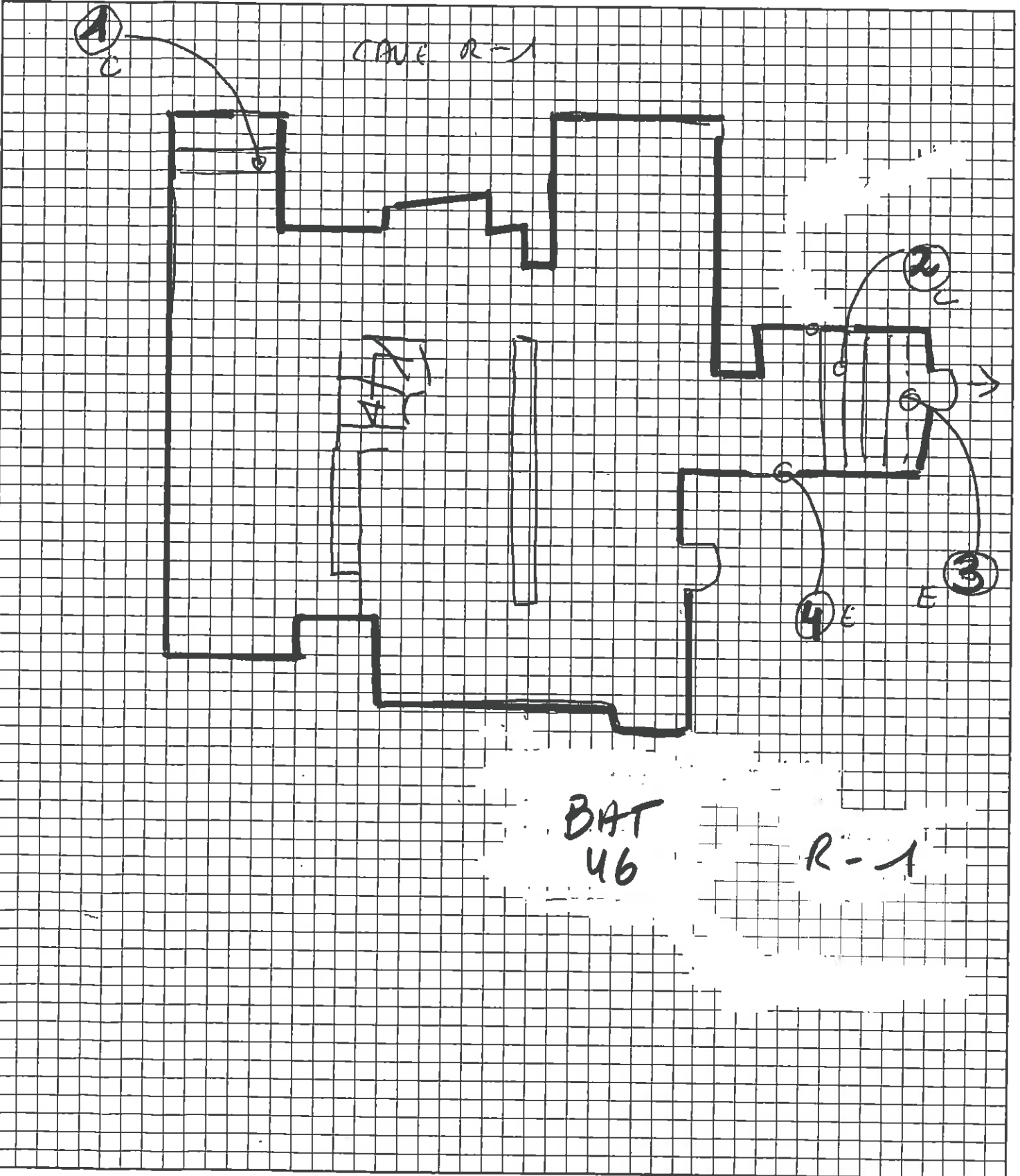
Client	23059
Prestation	2393912-1
Page	1/12

Désignation	Batiment : 46	Cage: 46	etage: RDC AN+4
-------------	---------------	----------	--------------------





Désignation	Batiment : 46	Cage: 46	etage: R-1
-------------	---------------	----------	------------

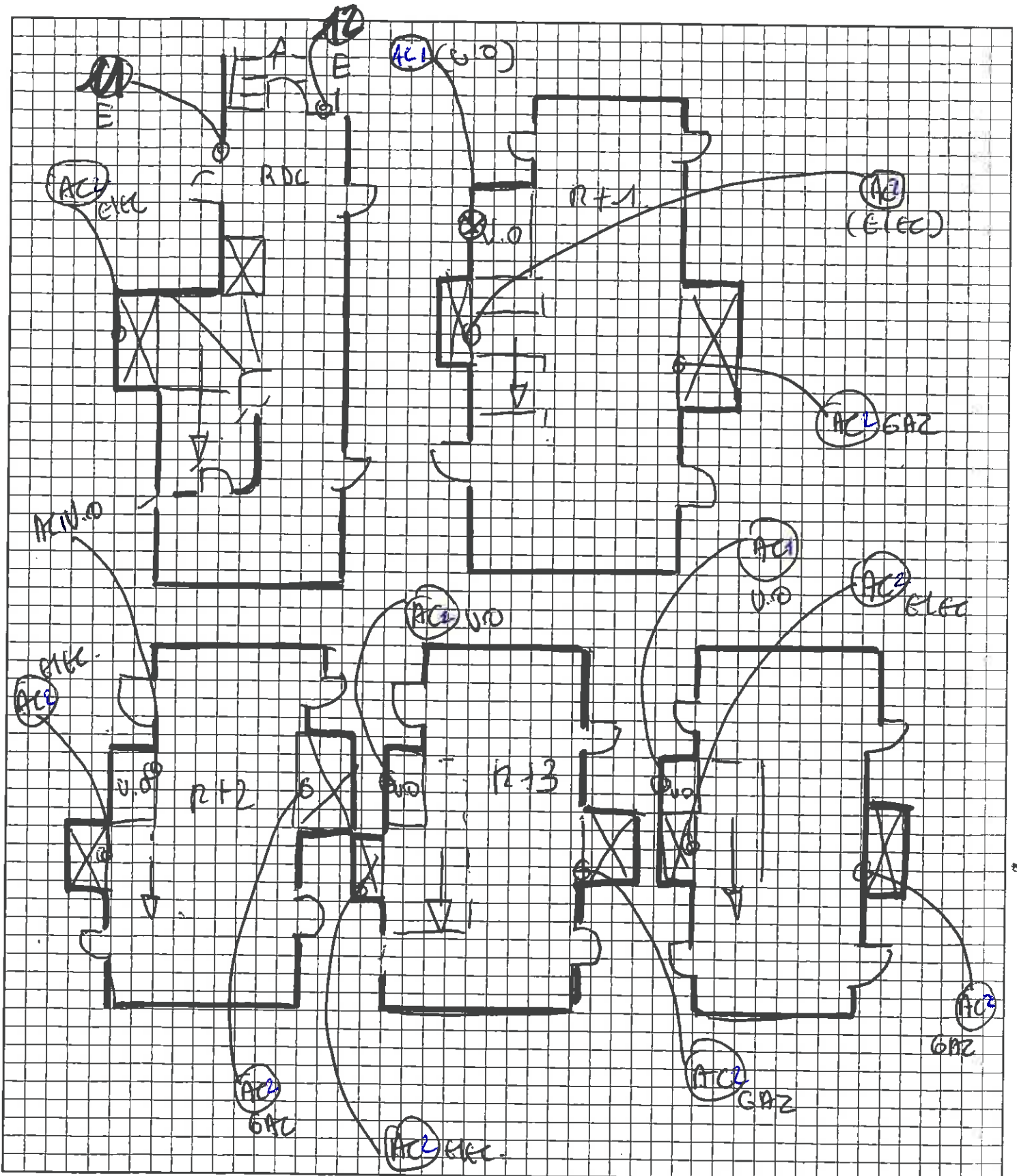




**Repérage Amiante  
Schéma**

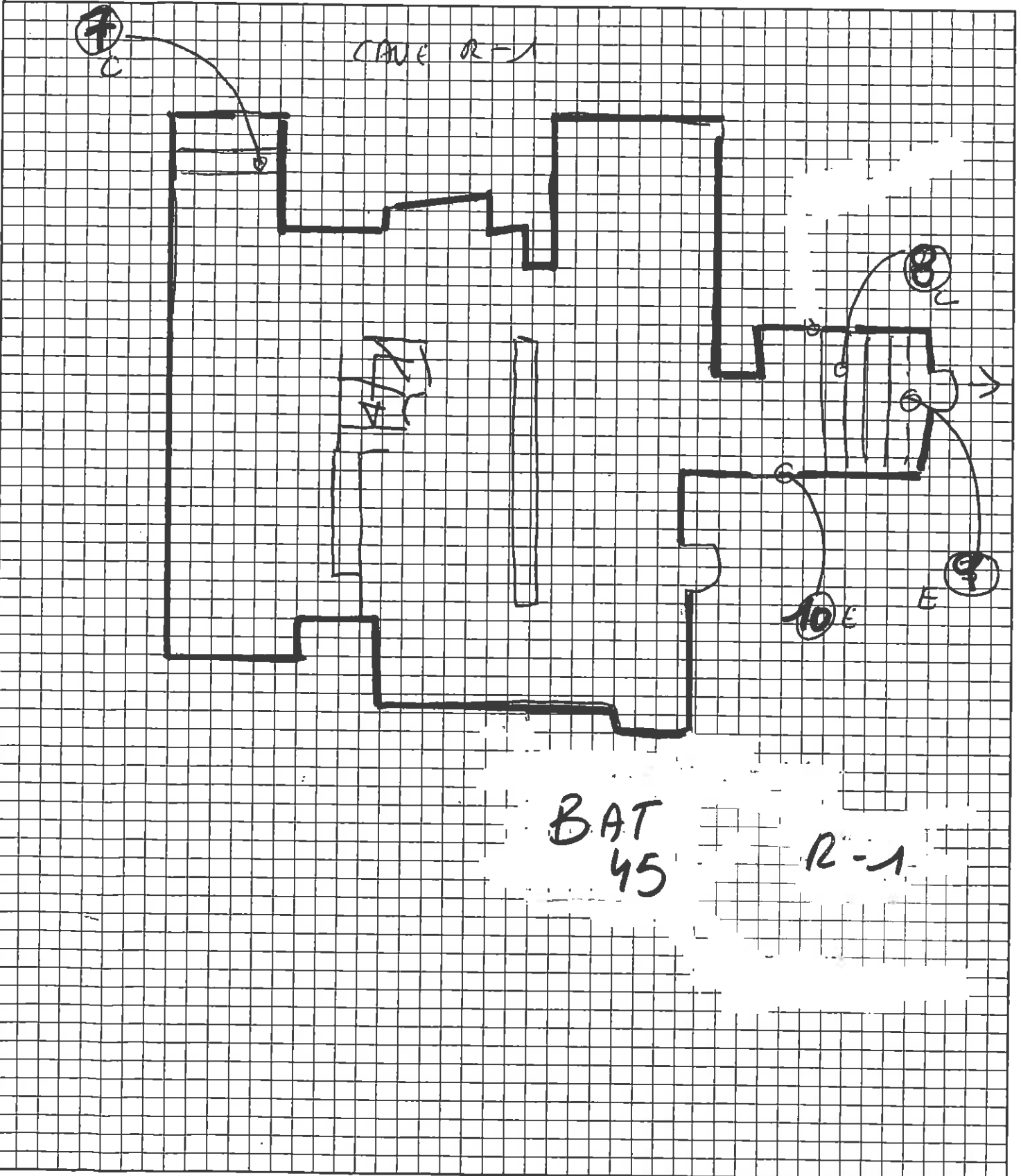
Client	23059
Prestation	2393912-1
Page	342

Désignation	Batiment : 45	Cage: 45	etage: RDC R+4
-------------	---------------	----------	-------------------



Client	23059
Prestation	2393912-1
Page	4/12

Désignation	Batiment : 45	Cage: 45	etage: R-1
-------------	---------------	----------	------------

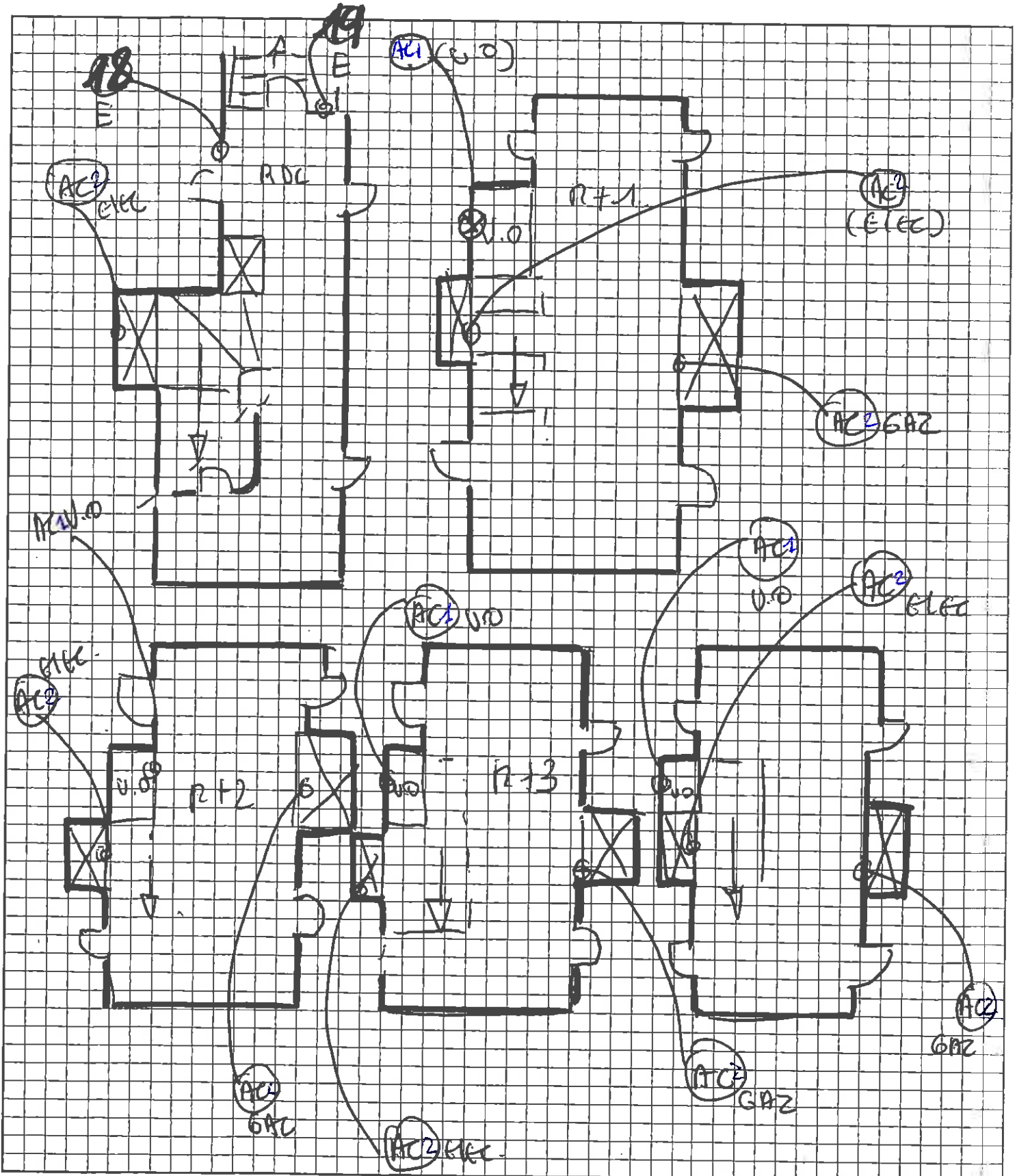




Repérage Amiante  
Schéma

Client	23059
Prestation	2393912-1
Page	5/12

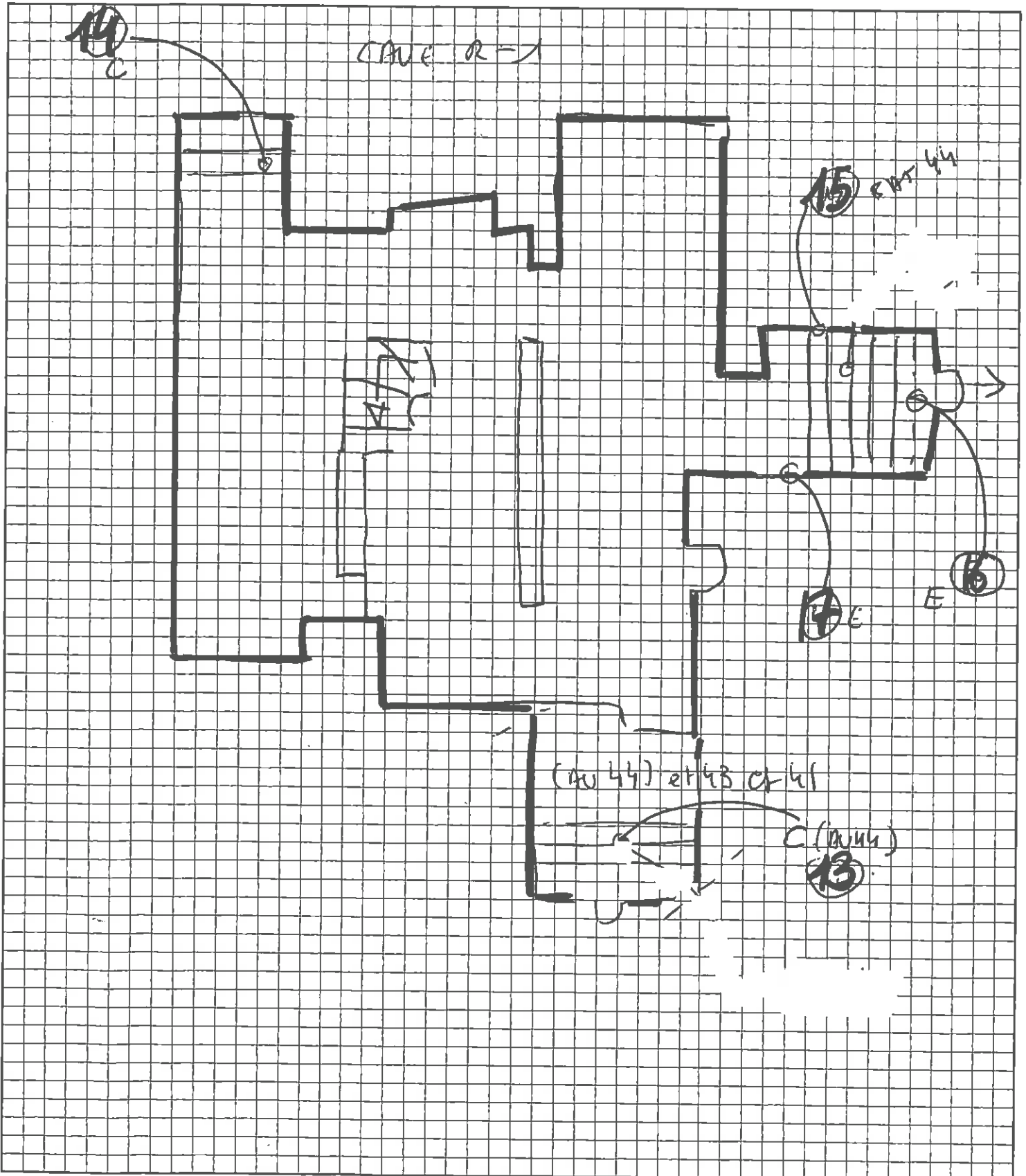
Désignation	Batiment : 44	Cage: 44	etage: RDC R+1
-------------	---------------	----------	-------------------



# Repérage Amiante Schéma

Client	23059
Prestation	2393912-1
Page	6/12

Désignation	Batiment : 44	Cage: 44	etage: R-1
-------------	---------------	----------	------------

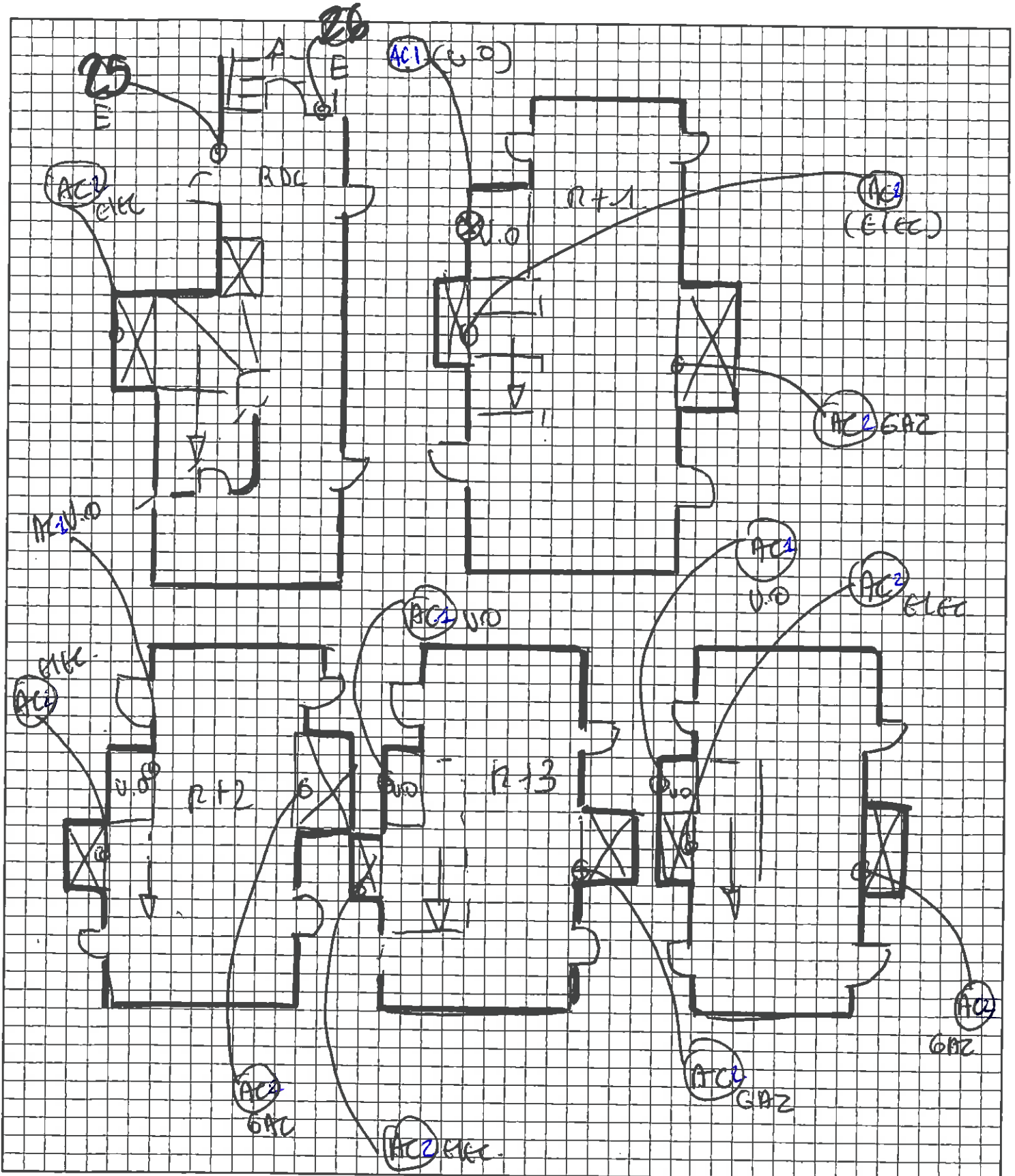




**Repérage Amiante  
Schéma**

Client	23059
Prestation	2393912-1
Page	7/12

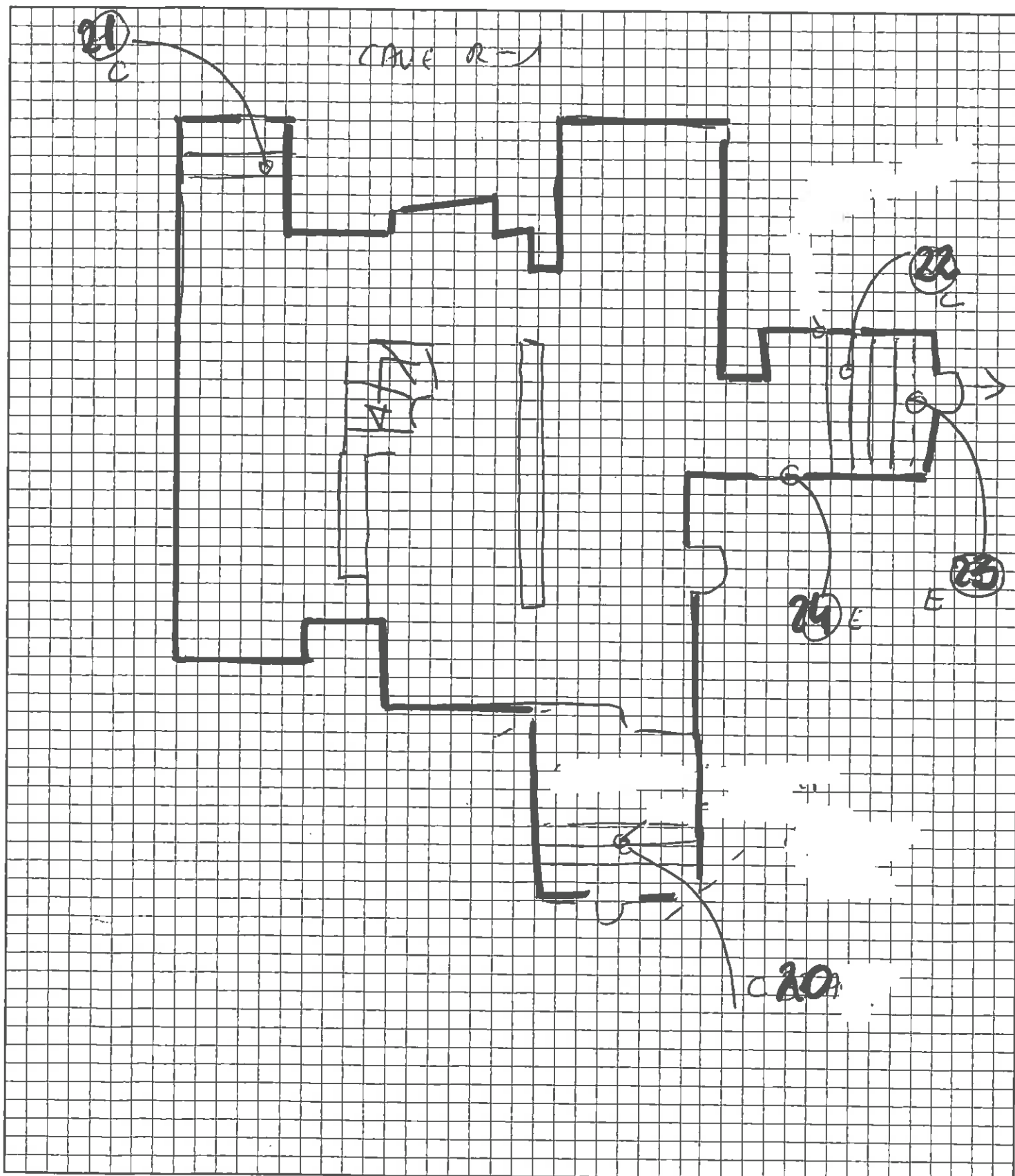
Désignation	Batiment : 43	Cage: 43	etage: R+1 R+2 R+3
-------------	---------------	----------	--------------------------



## Repérage Amiante Schéma

Client	23059
Prestation	2393912-1
Page	8/12

Désignation	Batiment : 43	Cage: 43	etage: R-1
-------------	---------------	----------	------------

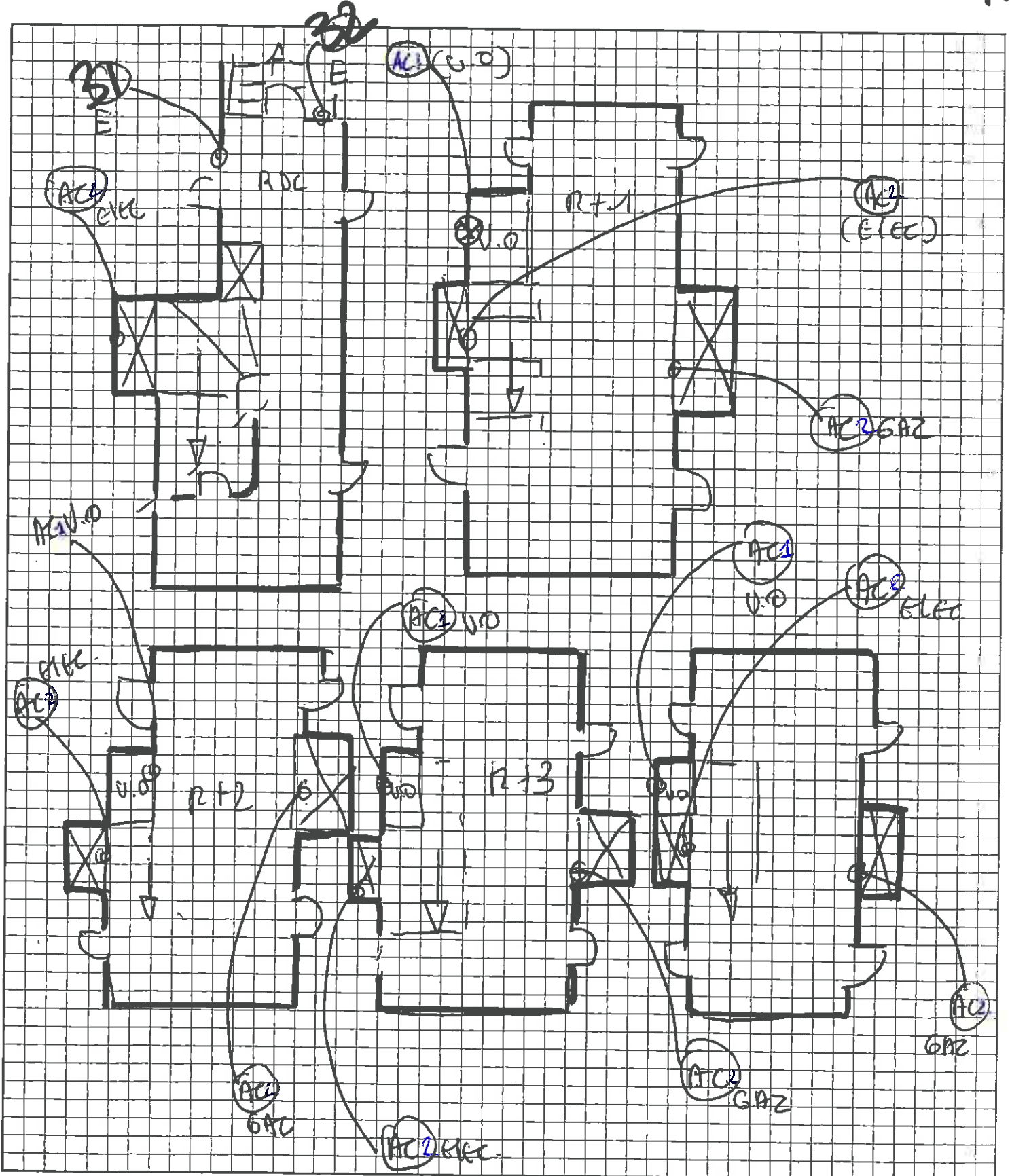




**Repérage Amiante  
Schéma**

Client	23059
Prestation	2393912-1
Page	9/12

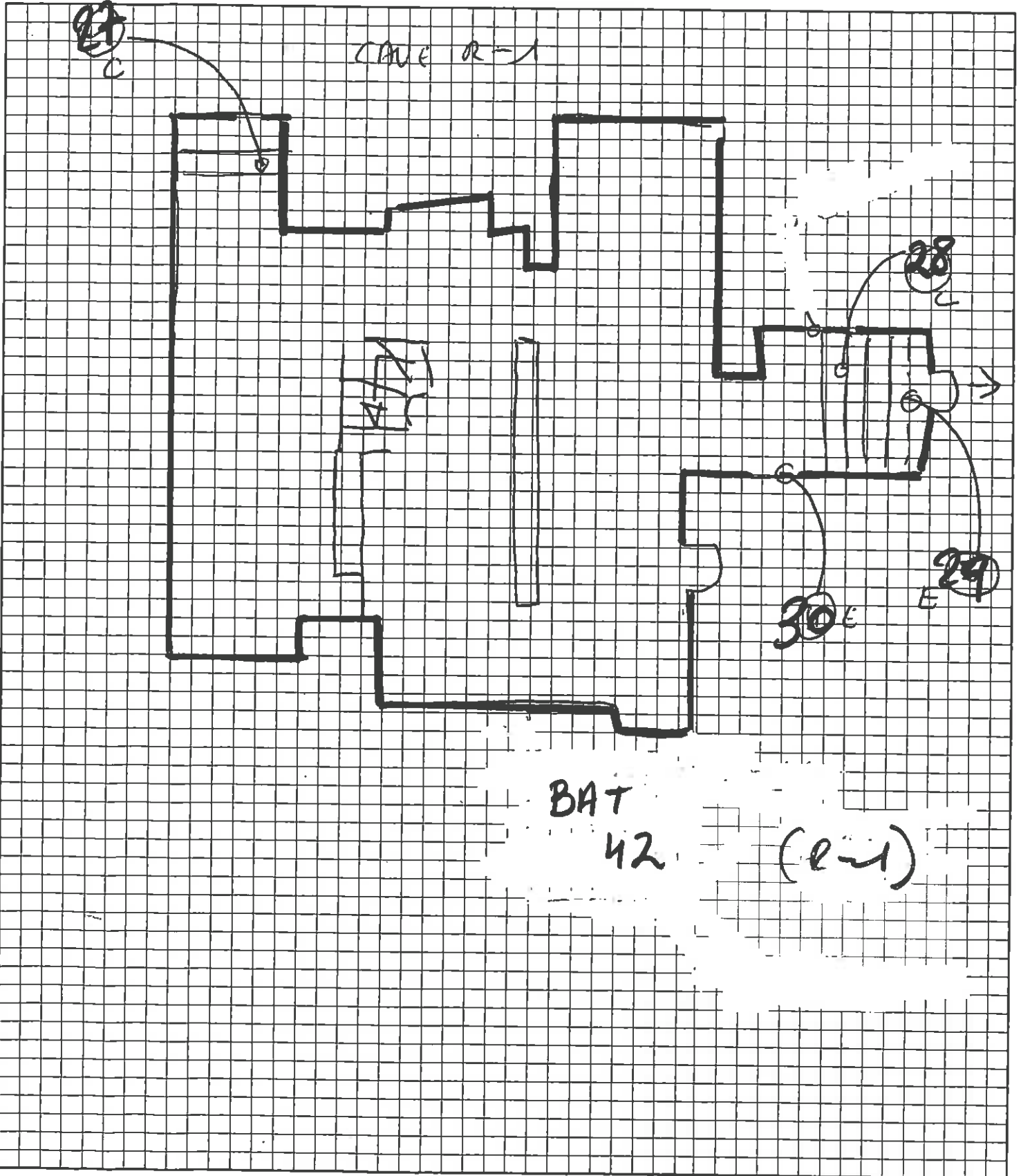
Désignation      Batiment : **42**      Cage: **42**      etage: **RDC au R+4**





Client	23059
Prestation	2393912-1
Page	10/12

Désignation	Batiment : 42	Cage: 42	etage: R-1
-------------	---------------	----------	------------

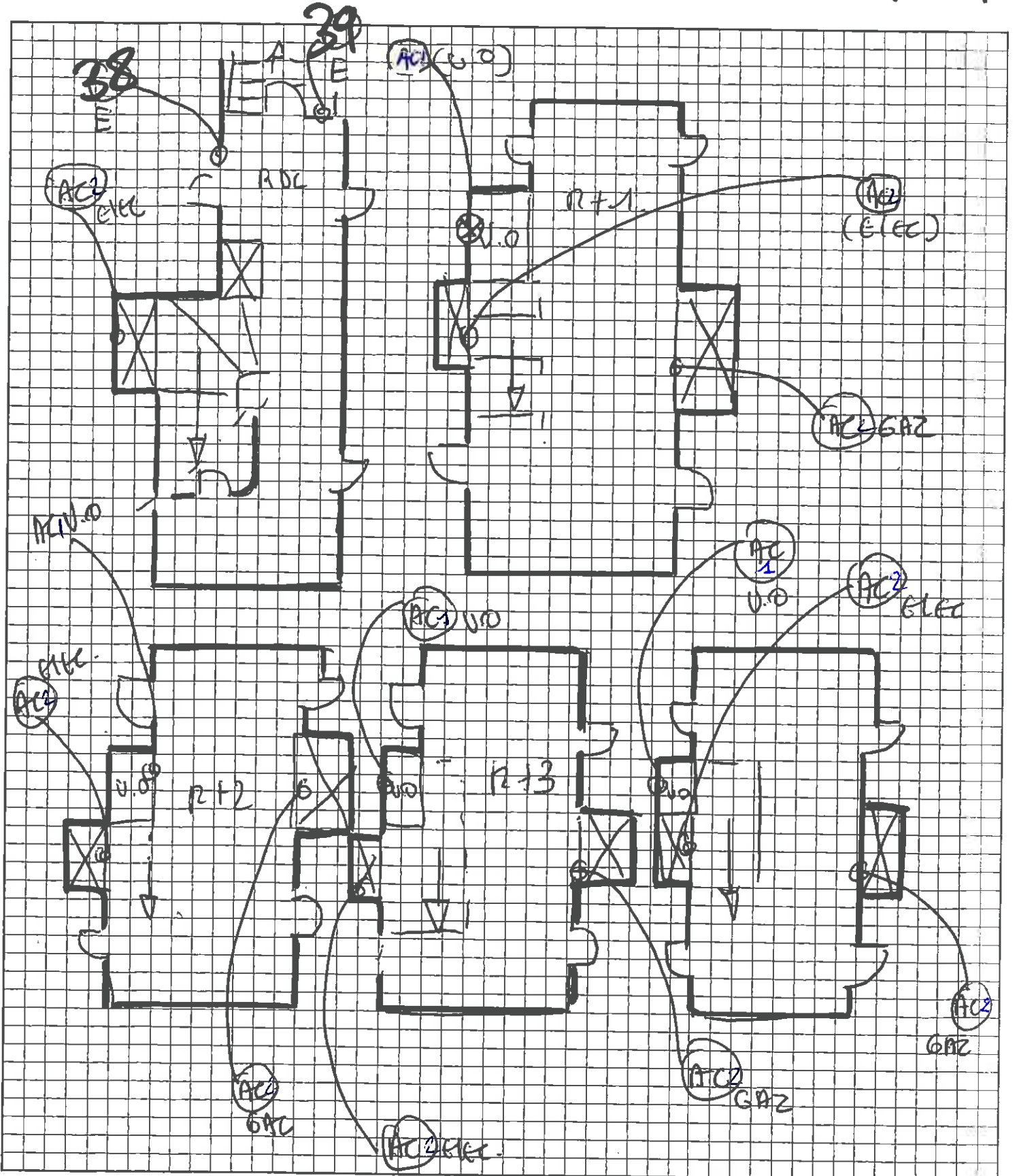




Repérage Amiante  
Schéma

Client	23059
Prestation	2393912-1
Page	11/12

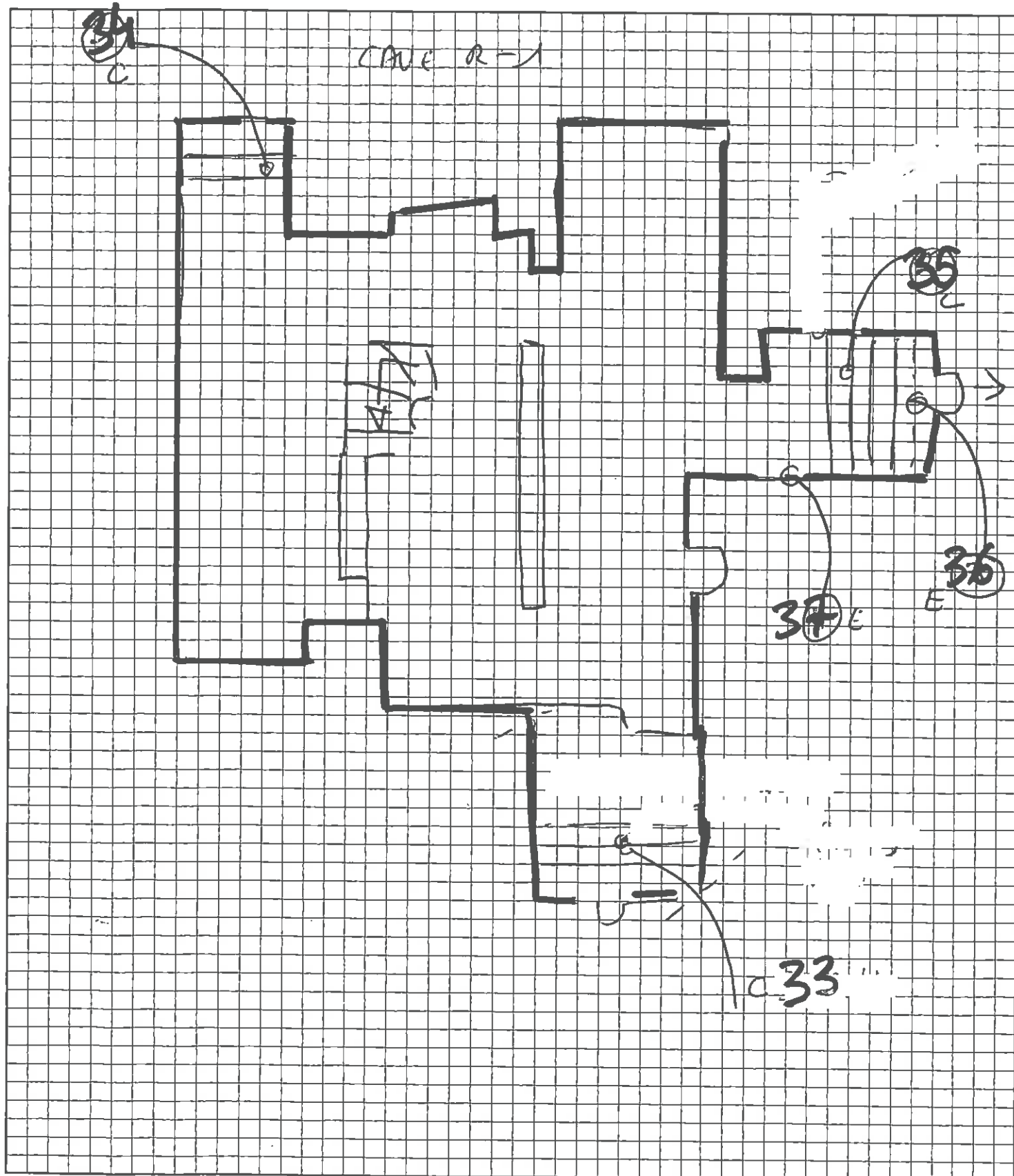
Désignation      Batiment : 41      Cage: 41      etage: RDC A-144



## Repérage Amiante Schéma

Client	23059
Prestation	2393912-1
Page	

Désignation	Batiment : 41	Cage: 41	etage: R-1
-------------	---------------	----------	------------



ARCALIA  
Mr ISINGRINI  
26 rue Serpollet  
75020 PARIS

### RAPPORT D'ANALYSE D'AMIANTE DANS LES MATERIAUX

Version du : 01/12/2011 17:48

Page 1 sur 3

N° dossier LEM : 11S047572

Date de réception du dossier : 21/11/2011

Référence dossier : 1510710132 110358

Client n° 23059

Mission n° 2393912-1-1-11

N° éch. LEM	Référence client	Technique utilisée	Description visuelle de la phase	Préparation		Résultats
				Nb	Type	
-001	1 - Calorifuge	MOLP *	Laine de verre Tresse	2	-	Pas de fibre d'amiante
-001	1 - Calorifuge	MET *	Plâtre Peinture	1	Traitement acide	Pas de fibre d'amiante
-002	2 - Calorifuge	MOLP *	Tresse	2	-	Pas de fibre d'amiante
-002	2 - Calorifuge	MET *	Plâtre Peinture	1	Traitement acide	Pas de fibre d'amiante
-003	3 - Enduit	MET *	Enduit Peinture	1	Traitement acide	Pas de fibre d'amiante
-004	4 - Enduit	MET *	Enduit Peinture	1	Traitement acide	Pas de fibre d'amiante
-005	5 - Enduit	MET *	Enduit Peinture	1	Traitement acide	Pas de fibre d'amiante
-005	5 - Enduit	MET *	Peinture	1	Traitement au chloroforme	Pas de fibre d'amiante
-006	6 - Enduit	MET *	Enduit Peinture	1	Traitement acide	Pas de fibre d'amiante
-007	7 - Calorifuge	MOLP *	Laine de verre Matériaux textiles	2	-	Pas de fibre d'amiante
-007	7 - Calorifuge	MET *	Plâtre	1	Traitement acide	Pas de fibre d'amiante
-008	8 - Calorifuge	MOLP *	Matériaux textiles Laine de verre	2	-	Pas de fibre d'amiante
-008	8 - Calorifuge	MET *	Plâtre	1	Traitement acide	Pas de fibre d'amiante
-009	9 - Enduit	MET *	Enduit Peinture	1	Traitement acide	Pas de fibre d'amiante
-010	10 - Enduit	MET *	Enduit Peinture	1	Traitement acide	Pas de fibre d'amiante
-011	11 - Enduit	MET *	Enduit Peinture	1	Traitement acide	Pas de fibre d'amiante
-012	12 - Enduit	MET *	Enduit Peinture	1	Traitement acide	Pas de fibre d'amiante
-013	13 - Calorifuge	MOLP *	Laine de verre Matériaux textiles	2	-	Pas de fibre d'amiante
-013	13 - Calorifuge	MET *	Plâtre	1	Traitement acide	Pas de fibre d'amiante
-014	14 - Calorifuge	MOLP *	Laine de verre hétérogène Matériaux textiles	2	-	Pas de fibre d'amiante
-014	14 - Calorifuge	MET *	Plâtre	1	Traitement acide	Pas de fibre d'amiante
-015	15 - Calorifuge	MOLP *	Liège Tresse	2	-	Pas de fibre d'amiante
-015	15 - Calorifuge	MET *	Plâtre	1	Traitement acide	Pas de fibre d'amiante
-016	16 - Enduit	MET *	Enduit Peinture	1	Traitement acide	Pas de fibre d'amiante
-017	17 - Enduit	MET *	Enduit Peinture	1	Traitement acide	Pas de fibre d'amiante
-018	18 - Enduit	MET *	Peinture Enduit	1	Traitement au chloroforme	Pas de fibre d'amiante

La reproduction de ce document n'est autorisée que sous sa forme intégrale. Il comporte 3 page(s). Le présent rapport ne concerne que les objets soumis à l'essai. L'accréditation du COFRAC atteste de la compétence du laboratoire pour les seuls essais couverts par l'accréditation qui sont identifiés par \*



## Hygiène du Bâtiment

## RAPPORT D'ANALYSE D'AMIANTE DANS LES MATERIAUX

Version du : 01/12/2011 17:48

Page 2 sur 3

Référence dossier : 1510710132 110358

Client n° 23059

Mission n° 2393912-1-1-11

N° éch. LEM	Référence client	Technique utilisée	Description visuelle de la phase	Préparation		Résultats
				Nb	Type	
-019	19 - Enduit	MET *	Peinture Enduit	1	Traitement au chloroforme	Pas de fibre d'amiante
-020	20 - Calorifuge	MOLP *	Laine de verre Matériaux textiles	2	-	Pas de fibre d'amiante
-020	20 - Calorifuge	MET *	Plâtre Peinture	1	Traitement acide	Pas de fibre d'amiante
-021	21 - Calorifuge	MOLP *	Laine de verre Matériaux textiles	2	-	Pas de fibre d'amiante
-021	21 - Calorifuge	MET *	Plâtre Peinture	1	Traitement acide	Pas de fibre d'amiante
-022	22 - Calorifuge	MOLP *	Laine de verre Matériaux textiles	2	-	Pas de fibre d'amiante
-022	22 - Calorifuge	MET *	Plâtre	1	Traitement acide	Pas de fibre d'amiante
-023	23 - Enduit	MET *	Matériau dur Peinture	1	Traitement acide	Pas de fibre d'amiante
-024	24 - Enduit	MET *	Matériau dur Peinture	1	Traitement acide	Pas de fibre d'amiante
-025	25 - Enduit	MET *	Matériau dur Peinture	1	Traitement acide	Pas de fibre d'amiante
-026	26 - Enduit	MET *	Matériau dur Peinture	1	Traitement acide	Pas de fibre d'amiante
-027	27 - Calorifuge	MOLP *	Liège Tresse	2	-	Pas de fibre d'amiante
-027	27 - Calorifuge	MET *	Plâtre	1	Traitement acide	Pas de fibre d'amiante
-028	28 - Calorifuge	MOLP *	Laine de verre hétérogène	2	-	Pas de fibre d'amiante
-028	28 - Calorifuge	MET *	Plâtre Peinture	1	Traitement acide	Pas de fibre d'amiante
-029	29 - Enduit	MET *	Matériau dur Peinture	1	Traitement acide	Pas de fibre d'amiante
-030	30 - Enduit	MET *	Matériau dur Peinture	1	Traitement acide	Pas de fibre d'amiante
-031	31 - Enduit	MET *	Matériau dur Peinture	1	Traitement acide	Pas de fibre d'amiante
-032	32 - Enduit	MET *	Matériau dur Peinture	1	Traitement acide	Pas de fibre d'amiante
-033	33 - Calorifuge	MOLP *	Matériaux textiles	2	-	Pas de fibre d'amiante
-033	33 - Calorifuge	MET *	Plâtre Peinture de couleur blanche	1	Traitement acide	Pas de fibre d'amiante
-033	33 - Calorifuge	MET *	Plâtre Peinture Gris	1	Traitement au chloroforme	Pas de fibre d'amiante
-034	34 - Calorifuge	MOLP *	Laine de verre hétérogène	2	-	Pas de fibre d'amiante
-034	34 - Calorifuge	MOLP *	Poussières	-	quantité insuffisante	Quantité insuffisante pour effectuer l'analyse
-035	35 - Calorifuge	MOLP *	Liège Matériaux textiles	2	-	Pas de fibre d'amiante
-035	35 - Calorifuge	MET *	Plâtre	1	Traitement acide	Pas de fibre d'amiante
-036	36 - Enduit	MET *	Matériau dur Peinture	1	Traitement acide	Pas de fibre d'amiante

La reproduction de ce document n'est autorisée que sous sa forme intégrale. Il comporte 3 page(s). Le présent rapport ne concerne que les objets soumis à l'essai. L'accréditation du COFRAC atteste de la compétence du laboratoire pour les seuls essais couverts par l'accréditation qui sont identifiés par \*



ACCREDITATION  
N° 1-1751  
Portée disponible sur  
www.cofrac.fr

ESSAIS

## RAPPORT D'ANALYSE D'AMIANTE DANS LES MATERIAUX

Version du : 01/12/2011 17:48

Page 3 sur 3

Référence dossier : 1510710132 110358

Client n° 23059

Mission n° 2393912-1-1-11

N° éch. LEM	Référence client	Technique utilisée	Description visuelle de la phase	Préparation		Résultats
				Nb	Type	
-037	37 - Enduit	MET *	Matériau dur Peinture	1	Traitement acide	Pas de fibre d'amiante
-038	38 - Enduit	MET *	Matériau dur Peinture	1	Traitement au chloroforme	Pas de fibre d'amiante
-039	39 - Enduit	MET *	Matériau dur Peinture	1	Traitement au chloroforme	Pas de fibre d'amiante

Observation: -004 La totalité de l'échantillon a été utilisée

Observation: -005 La totalité de l'échantillon a été utilisée

Observation: -006 La totalité de l'échantillon a été utilisée

Observation: -008 La totalité de l'échantillon a été utilisée

Observation: -009 La totalité de l'échantillon a été utilisée

Observation: -010 La totalité de l'échantillon a été utilisée

Observation: -011 La totalité de l'échantillon a été utilisée

Observation: -012 Quantité totale de plaque souple utilisée  
Absence de fibre céramique.  
Le pourcentage visuel d'amiante dans l'échantillon est estimé à 15 % au MOLP

Observation: -016 La totalité de l'échantillon a été utilisée

Observation: -017 La totalité de l'échantillon a été utilisée

Observation: -018 La totalité de l'échantillon a été utilisée

Observation: -023 La totalité de l'échantillon a été utilisée

Observation: -030 La totalité de l'échantillon a été utilisée

Observation: -031 La totalité de l'échantillon a été utilisée

Observation: -032 La totalité de l'échantillon a été utilisée

Observation: -038 La totalité de l'échantillon a été utilisée

Observation: -039 La totalité de l'échantillon a été utilisée

**Méthodes d'analyses employées pour la recherche qualitative des fibres d'amiante dans les matériaux :**

Microscopie Optique à Lumière Polarisée (MOLP) réalisée selon la norme HSG 248 (MDHS 77)

Microscopie Electronique à Transmission (MET) réalisée selon les parties pertinentes de la norme NFX 43-050



Lucie ROUSSEVILLE  
Responsable de Production

La reproduction de ce document n'est autorisée que sous sa forme intégrale. Il comporte 3 page(s). Le présent rapport ne concerne que les objets soumis à l'essai. L'accréditation du COFRAC atteste de la compétence du laboratoire pour les seuls essais couverts par l'accréditation qui sont identifiés par \*



**BATIMENT-SANTE-ENVIRONNEMENT**

**ARCALIA – 49 avenue Paul RAOULT**

**78130 LES MUREAUX**

**Tel : 01 30 04 15 20**

**Fax : 01 30 04 15 29**

## ANNEXE

### CERTIFICATIONS ET ASSURANCES



## Certificat

Attribué à

### Monsieur Grégory BAUDOIN

Bureau Veritas Certification certifie que les compétences de la personne mentionnée ci-dessus répondent aux exigences des arrêtés relatifs aux critères de certification de compétences ci-dessous pris en applications des articles L271-6 et R 271.1 du Code de la Construction et de l'Habitation et relatifs aux critères de compétence des personnes physiques réalisant des dossiers de diagnostics techniques tels que définis à l'article L271-4 du code précité.

#### DOMAINES TECHNIQUES

	Référence des arrêtés	Date de Certification originale	Validité du certificat
Amiante	21 novembre 2006 (JO 5 décembre 2006)	13/02/2008	13/02/2013
Plomb	21 novembre 2006 (JO 5 décembre 2006)	13/11/2007	13/11/2012
DPE	16 octobre 2006 (JO 27 octobre 2006)	14/11/2007	14/11/2012
Gaz	6 avril 2007 (JO 28 avril 2007)	14/11/2007	14/11/2012

Date de certification originale et extensions : **voir ci-dessus**

Sous réserve du respect des dispositions contractuelles et des résultats positifs des surveillances réalisées, ce certificat est valable jusqu'au **voir ci-dessus**

La validité du certificat peut être vérifiée en se connectant sur le site : [www.certification.bureauveritas.fr](http://www.certification.bureauveritas.fr)

Date : 23 juin 2008  
Numéro de certificat : 1879518

Romain PETIT  
Directeur Général



**BUREAU VERITAS**  
Certification



## Certificat

Attribué à

### Monsieur Thomas PROVOST

Bureau Veritas Certification certifie que les compétences de la personne mentionnée ci-dessus répondent aux exigences des arrêtés relatifs aux critères de certification de compétences ci-dessous pris en applications des articles L271-6 et R 271.1 du Code la Construction et de l'Habitation et relatifs aux critères de compétence des personnes physiques réalisant des dossiers de diagnostics techniques tels que définis à l'article L271-4 du code précité.

#### DOMAINES TECHNIQUES

	Référence des arrêtés	Date de Certification originale	Validité du certificat
Amiante	21 novembre 2006 (JO 5 décembre 2006)	30/10/2007	30/10/2012
Plomb	21 novembre 2006 (JO 5 décembre 2006)	04/10/2007	04/10/2012
Termites	30 octobre 2006 (JO 11 novembre 2006)	14/11/2007	14/11/2012
DPE	16 octobre 2006 (JO 27 octobre 2006)	14/11/2007	14/11/2012
Gaz	6 avril 2007 (JO 28 avril 2007)	04/10/2007	04/10/2012

Date de certification originale et extensions : **voir ci-dessus**

Sous réserve du respect des dispositions contractuelles et des résultats positifs des surveillances réalisées, ce certificat est valable jusqu'au : **voir ci-dessus**

La validité du certificat peut être vérifiée en se connectant sur le site : [www.certification.bureauveritas.fr](http://www.certification.bureauveritas.fr)

Date : 11 juin 2008  
Numéro de certificat : 1877421

**Romain PETIT**  
Directeur Général

*P*

**ATTESTATION D'ASSURANCE  
RESPONSABILITE CIVILE  
CONTRAT : HA RCP0082237**

**LE PRENEUR D'ASSURANCE**

Souscripteur : ARCALIA FRANCE  
49 AVENUE PAUL RAOULT  
78130 LES MUREAUX

Assuré : ARCALIA FRANCE  
49 AVENUE PAUL RAOULT  
78130 LES MUREAUX

**LES CONDITIONS DE GARANTIE**

Catégorie : Assurances Professionnelles by Hiscox  
Diagnosticheurs immobilier

Juridiction et loi applicables : Monde entier hors USA / Canada

**ACTIVITES DE L'ASSURE**

L'assuré déclare exercer la profession et/ou les activités suivantes :

**Au titre du module de couverture Diagnostic Immobilier :**

- Contrôle Périodique Amiante
- Diagnostic amiante avant travaux ou démolition
- Diagnostic amiante avant vente
- Dossier technique amiante
- Diagnostic gaz
- Diagnostic termites
- Etat parasitaire
- Exposition au plomb (CREP)
- Diagnostic de risque d'intoxication au plomb (DRIP)
- Loi Carrez
- Diagnostic de performance énergétique
- Etat de l'installation intérieure de l'électricité
- Diagnostic légionellose
- Prêt conventionné : normes d'habitabilité, prêt à taux zéro
- Millèmes
- Etat des lieux
- Diagnostic Technique SRU
- Diagnostic accessibilité
- Réalisation de bilans thermiques : infiltrométrie
- Contrôle après travaux plomb
- Diagnostic de la qualité de l'air intérieur dans les locaux d'habitation ou recevant du public
- Diagnostic Eco-Prêt (méthode TH-C-E ex)
- Audit énergétique des bâtiments (tertiaires et/ou habitations collectives)

**Au titre du module de couverture Business & Management :**

- Formations dans le domaine du diagnostic immobilier.

**PERIODE DE VALIDITE**

La présente attestation est valable pour la période du 22 Août 2011 au 30 Juin 2012.

24/08/2011 17:13  
RCP0082237

Les garanties sont acquises selon les Conditions Particulières établies sur la base du questionnaire préalable d'assurance, des Conditions Générales N° RC1006 et du(des) module(s) n° DIA0607, n° MAN0407 "Assurances Professionnelles by Hiscox - Diagnostiqueurs Immobilier", n° RCE1006 et n° RJP1006

Fait à Paris, le 24/08/2011  
Pour les Assureurs

